



IBOD
WAND & BODEN

DOPPO AMBIENTE WAND

Gestalten Sie mit unserem mineralischen Strukturputz fugenlose Wand- und Deckenoberflächen für einzigartiges Wohlbefinden.





BETON-
OPTIK,
IB00-08

CHARAKTERSTARKE OBERFLÄCHEN FÜR JEDEN RAUM.

Die mineralisch gebundene Spachtelmasse doppo Ambiente Wand besteht aus natürlichen Rohstoffen und zeigt Verantwortung gegenüber Mensch und Natur. Durch die natürlichen Inhaltsstoffe ist die doppo Ambiente Wand besonders atmungsaktiv und sorgt so für ein ausgeglichenes Raumklima. Kalkhydrat-, Weißzement und aufeinander abgestimmte Marmormehle, kombiniert mit ausgewählten Zuschlagselementen perfektionieren unsere zeitlosen Wand- und Deckenoberflächen.

DIE DOPPO AMBIENTE WAND ZEICHNET SICH DURCH FOLGENDE EIGENSCHAFTEN AUS:

- Fugenlos
- Hohe Qualität
- Mineralische Bestandteile
- Hohe Belastbarkeit
- Vielseitige Gestaltungsmöglichkeiten
- Sehr emissionsarm - EC1plus
- Atmungsaktiv
- Pflegeleicht und abwischbar dank Versiegelung
- Hervorragende Haftung auf allen Untergründen (z.B. auf Öfen, auf bestehender Verfliesung, ...)

Die Darstellung des Farbtons kann abweichen und ist nicht farbverbindlich.
Das Anlegen einer Musterfläche ist zu empfehlen!

EINZIGARTIGE HARMONIE DURCH STRUKTUR UND FARBE

Unterschiedliche Strukturen, von markanter Körnung und intensiver Farbpigmentierung bis hin zu zarten Strukturen in naturnahen Tönen oder in moderner Betonoptik, schaffen fugenlose Oberflächen, die jedem Raum einzigartigen Charme verleihen.

Jede Wand erhält durch die Handschrift des Verarbeiters ein unverkennbares Erscheinungsbild. So entstehen echte Gesamtkunstwerke. In der Küche, im Bad- und Spabereich oder auch zur Gestaltung von Öfen bestens geeignet.

IBOD-VERSIEGELUNGEN

- Oberflächen im Wohnbereich mit geringer Belastung werden am besten mit der natürlichen doppio Ölimprägnierung versiegelt. Die Oberfläche ist geschützt und abwischbar.
- Oberflächen hinter Waschbecken, Herden und Ähnlichem sind größerem Reinigungsaufwand ausgesetzt und sollten daher mit unserer doppio Finish Versiegelung geschützt werden. Diese bildet einen extrem strapazierfähigen Schutzfilm.

TOSKANA,
IBOD-02



EMIGLIA,
S/241,
ÖLPATINA SCHWARZ

VENEZIA,
IBOD-07



TOSKANA,
340 HELLBEIGE



TOSKANA,
IBOD-01



VENEZIA,
IBOD-06



VENEZIA,
IBOD-18



BARDOLINO,
S/235

Die Darstellung des Farbtons kann abweichen und ist nicht farbverbindlich.
Das Anlegen einer Musterfläche ist zu empfehlen!

STRUKTUREN UND ZUSCHLAGSELEMENTE

EMIGLIA



Lehm, IBOD-28

KEIN
ZUSCHLAG

BETONOPTIK



Warmgrau, IBOD-06

KEIN ZUSCHLAG /
PE-FOLIE

VENEZIA



Moorgrau, IBOD-16

GLITZERDEFLOCKEN
CA. 5 MM - 25 MM

BARDOLINO



Taupe, IBOD-26

MINERALGESTEIN
CA. 1 MM - 3 MM

TOSKANA



Schlamm, IBOD-34

MINERALGESTEIN
CA. 3 MM - 6 MM

SPIEGELOPTIK



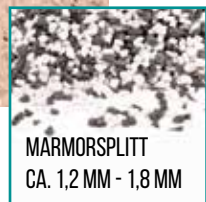
Moorgrau, IBOD-16



VULCANO



Karamell, IBOD-23



SCHIEFEROPTIK



Violettgrau, IBOD-15



HOLZOPTIK



Naturweiss, IBOD-02



Die Darstellung des Farbtons kann abweichen und ist nicht farbverbindlich.
Das Anlegen einer Musterfläche ist zu empfehlen!

EFFEKTVEREDELUNG

Veredelt mit unterschiedlichen Effekttönen entstehen einzigartige Akzente mit wunderbaren Oberflächeneffekten, durch die die Grundfarbe der Spachtelung noch durchschimmert. Besonders durch den natürlichen Lichteinfall variiert das Erscheinungsbild je nach Betrachtungswinkel.

DOPPO AMBIENTE EFFEKTÖL

Das doppo Effekttöl wird nach dem Aufbringen der doppo Ambiente Ölimprägnierung mit einem Schwamm appliziert. Für eine intensivere Optik wird das doppo Ambiente Effekttöl als Ersteres aufgetragen. Eine Endversiegelung mit der doppo Finish light ist möglich.



Bolero / Schokolade, IBOD-30



Bronze / Schokolade, IBOD-30



Elegance / Schokolade, IBOD-30



Gold / Schokolade, IBOD-30



Herbst / Schokolade, IBOD-30



Inferno / Schokolade, IBOD-30



Kalkweiß / Schokolade, IBOD-30



Kupfer / Schokolade, IBOD-30



Die Darstellung des Farbtons kann abweichen und ist nicht farbverbindlich.
Das Anlegen einer Musterfläche ist zu empfehlen!



Noblesse / Terra, IBOD-18



Perlmutter / Schokolade, IBOD-30



Shiny White / Schokolade, IBOD-30



Saphir / Terra, IBOD-18



TOSKANA, S/15
EFFEKTÖL GOLD

EMIGLIA,
IBOD-36,
EFFEKT-
ÖL GOLD
200 %



GLITTERLASUREN

EFFEKTPASTE / NICHT DECKEND

Die Glitterlasur ist eine transparent lasierende Paste auf Wasserbasis mit funkeln den Glittereffekten. Die Lasuren sind schnell trocknend und feucht abwischbar. Das Besondere ist, dass sie nicht deckend, sondern transparent ist und so nur noch die Glitter-Partikel zu sehen sind, sodass die Farbe vom Strukturputz doppio Ambiente Wand, des Anstrichs, ... im Untergrund noch sichtbar ist. Je nach Betrachtungswinkel und einfallenden Licht wirkt der Glitter-Effekt auf neue Weise.

EMIGLIA,
IBOD-36,
EFFEKT-
ÖL GOLD
200%



Magic Colour



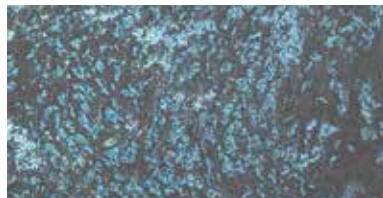
Sterling Silver



Irish Silver



Iron Grey



Deep Water Blue



Azurit Blue



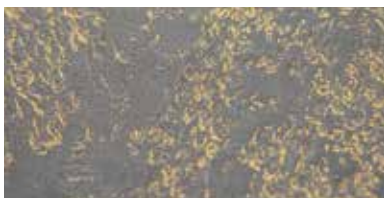
Malachite Green



Saphir Green



Fat Gold



Sand Gold



Andina Copper



Mantos Copper



Afterglow Orange



Burning Red



Pink Panther



Bordeaux Red

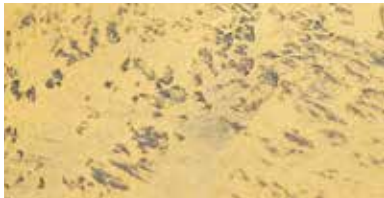
Die Darstellung des Farbtons kann abweichen und ist nicht farbverbindlich.
Das Anlegen einer Musterfläche ist zu empfehlen!

METALLICPASTE

EFFEKTPASTE / DECKEND

Die Metallicpasten sind deckende Pasten auf Wasserbasis in edel schimmernden Metalltönen. Die Pasten sind hoch ergiebig mit intensiver Farbtiefe, sind schnell trocknend und feucht wischbar.

COPPER
BRIGHT
METALLIC
PASTE



Gold bright



Gold dark



Magic Gold



Copper dark



Copper bright



Magic Copper



Indian Rust



Magic Red



Pearl Silver



Magic Blue

Die Darstellung des Farbtons kann abweichen und ist nicht farbverbindlich.
Das Anlegen einer Musterfläche ist zu empfehlen!



ECHTMETALLVEREDELUNG

Durch die Veredelung mit doppo Metall entstehen faszinierende und natürlich schimmernde Echtmetalloberflächen mit authentischem Glanz. Besonders bei repräsentativen Flächen ein Hingucker mit aussergewöhnlichem Charme.

Die Verwendung eines Oxidationsmittel verändert die Optik und verleiht der Oberfläche einen ausdrucksstarken Effekt, der durch das Zusammenwirken verschiedener Elemente ausgelöst wird. Für dauerhaften Glanz und garantiert stabilen Schutz wird die Oberfläche anschließend versiegelt.

DOPPO METALL



Eisen



Eisen oxidiert



Kupfer



Zinn



Messing

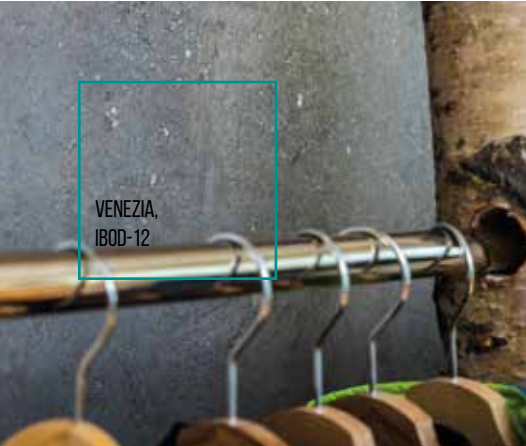
Die Darstellung des Farbtons kann abweichen und ist nicht farbverbindlich.
Das Anlegen einer Musterfläche ist zu empfehlen!

INSPIRATIONEN

EMIGLIA,
IBOD-10



VENEZIA,
IBOD-25



VENEZIA,
IBOD-12

BARDOLINO,
S/235





TOSKA-
NA,
340
HELL-
BEIGE

© Familien Natur Resort Mear Gur, Großarl



VENEZIA,
IBOD-07



BETONOPTIK,
IBOD-06



VENEZIA,
IBOD-18

Die Darstellung des Farbtons kann abweichen und ist nicht farbverbindlich.
Das Anlegen von einer Musterfläche ist zu empfehlen!

TOP IBOD REFERENZEN

HOTEL/GASTROBETRIEB:	PRODUKT:	VERARBEITER:
HOTEL PANORAMA ROYAL 4*S	doppo Ambiente Wand	-
5* FAMILIEN NATUR RESORT MOAR GUT	doppo Ambiente Wand	Höllwarth Meisterbetrieb GmbH, Pongau
HOTEL KAISERHOF ELLMAU 5*S	doppo Ambiente Wand	BAUMANN GmbH & Co KG, Fügen
SPORTRESIDENZ ZILLERTAL 4*S	doppo Ambiente Wand	BAUMANN GmbH & Co KG, Fügen
GRADONNA MOUNTAIN RESORT 4*S	doppo Ambiente Wand	BAUMANN GmbH & Co KG, Fügen
ALPENHOTEL KITZBÜHEL *****	doppo Ambiente Wand	BAUMANN GmbH & Co KG, Fügen
SILVRETTA THERME ISCHGL	doppo Ambiente Wand	Malerei Hellings, Kappl
WELLNESSHOTEL PETERNHOF 4*S	doppo Ambiente Wand	-
HOTEL ALPENFRIEDE HOCHSÖLDEN, 4*	doppo Ambiente Wand	-
GALTENBERG FAMILY & WELLNESS RESORT 4*S	doppo Ambiente Wand	-
BOUTIQUEHOTEL RATTENBERG	doppo Ambiente Wand; doppo Ambiente Pro+	Malerei Laiminger, Radfeld
ALPINHOTEL BERGHAUS TUX 4*	doppo Ambiente Wand	BAUMANN GmbH & Co KG, Fügen
HOTEL BERGHOF ***** MAYRHOFEN	doppo Ambiente Wand	Malerei Erler, Mayrhofen
3* HOTEL GASTHOF BRÜCKE MAYRHOFEN	doppo Ambiente Wand	Malerei Erler, Mayrhofen
ALPENBAD HOTEL HOHENHAUS*****	doppo Ambiente Wand	Malerei Erler, Mayrhofen

HOTEL/GASTROBETRIEB:

SPORT- UND GENUSSHOTEL SILVRETTA 5*

TROFANA ROYAL 5*S

DAS NEUKIRCHEN | WILDKOGEL RESORTS

PRODUKT:

doppo Ambiente Wand

doppo Ambiente Wand

doppo Ambiente Wand

VERARBEITER:

Maler Seiwald Peter, See

Höllwarth Meisterbetrieb
GmbH, Pongau

Malerei Eberl



5* FAMILIEN NATUR RESORT MOAR GUT



HOTEL KAISERHOF ELLMAU 5*S

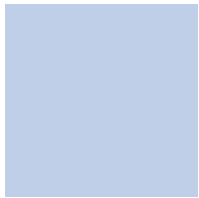


ALPINHOTEL BERGHAUS TUX 4*S

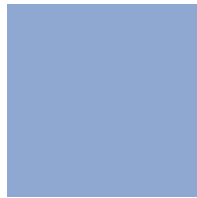
IBOD FARBKOLLEKTION

Entdecken Sie unsere 64 Farben, von intensiver Farbpigmentierung bis hin zu naturnahen Tönen. Verleihen Sie Ihren Räumen mit der Wirkung der Farbe und dem perfekten Zusammenspiel der Strukturen die richtige Ausstrahlung.





Babyblau IBOD-37



Regenblau IBOD-38



Hortensien IBOD-39



Eisblau IBOD-40



Nordlichter IBOD-41



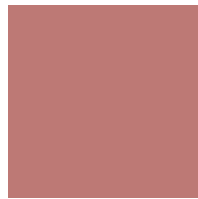
Pazifik IBOD-42



Lachs IBOD-43



Flamingorosa IBOD-44



Rouge IBOD-45



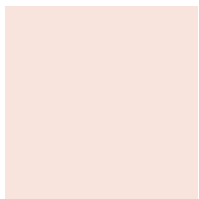
Himbeere IBOD-46



Kastanie IBOD-47



Wilder Wein IBOD-48



Kirschblüte IBOD-49



Flieder IBOD-50



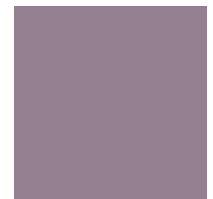
Zimt IBOD-51



Puderrosa IBOD-52



Heidelbeere IBOD-53



Veilchen IBOD-54

TRENDTÖNE



Butterblume IBOD-55



Orange IBOD-56



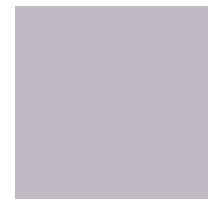
Pink IBOD-57



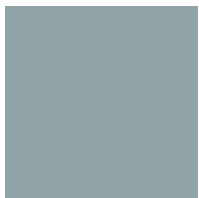
Beere IBOD-58



Fuchsia IBOD-59



Orchidee IBOD-60



Gletschersee IBOD-61



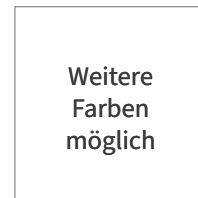
Mint IBOD-62



Marineblau IBOD-63



Kiwi IBOD-64



Weitere
Farben
möglich

Die Darstellung des Farbtons kann abweichen und ist nicht farbverbindlich.
Das Anlegen von einer Musterfläche ist zu empfehlen!

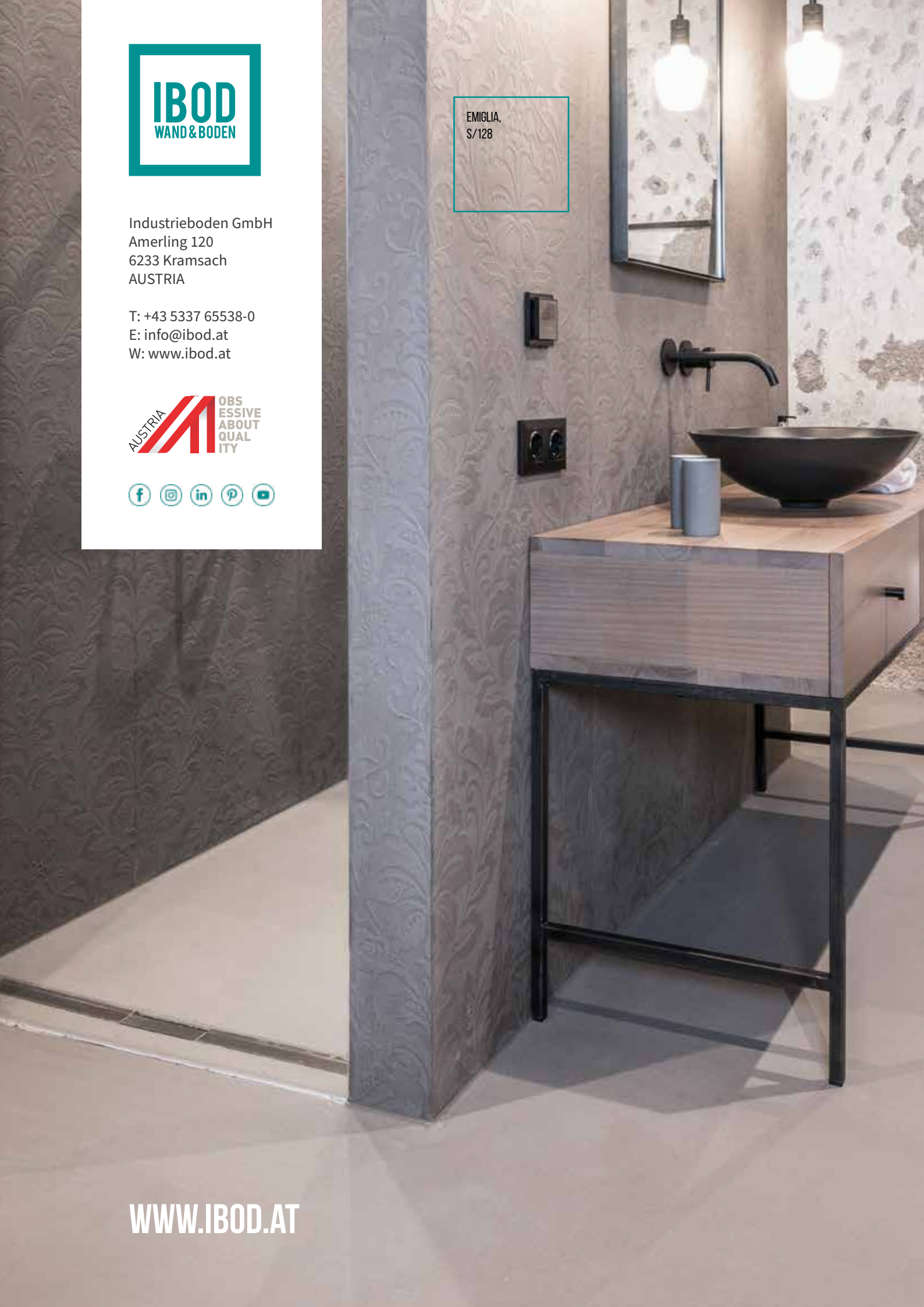


Industrieboden GmbH
Amerling 120
6233 Kramsach
AUSTRIA

T: +43 5337 65538-0
E: info@ibod.at
W: www.ibod.at



EMIGLIA,
S/128



WWW.IBOD.AT